



Dit kan ik al!



- Ik kan eenvoudige figuren spiegelen.
- Ik kan symmetrie in vlakke figuren ontdekken en verwoorden.
- Ik kan symmetrie ontdekken als het resultaat van een spiegeling.
- Ik kan de termen spiegeling, spiegelbeeld, spiegelas, symmetrie, symmetrisch en symmetrieas passend gebruiken.

1 Hieronder zie je de Taj Mahal in India. Er zitten drie fouten in het spiegelbeeld.

- Zoek en omkring de drie fouten.



Spiegelas – symmetrieas



- Een **spiegelas** is een rechte waarrond een figuur gespiegeld kan worden. Je krijgt twee aparte figuren die mekaars spiegelbeeld zijn. De figuur en zijn beeld liggen even ver van de spiegelas.

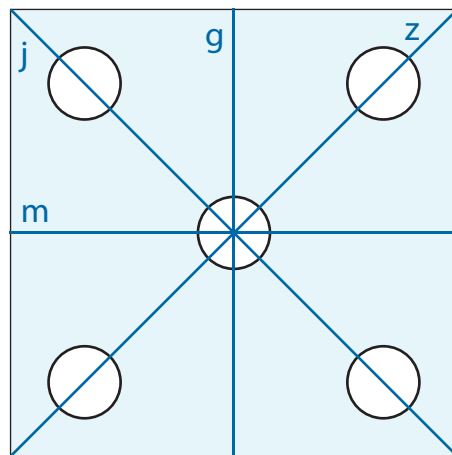


- Een **symmetrieas** is een spiegelas die een figuur verdeelt in twee delen die elkaars spiegelbeeld zijn.



- Een figuur kan symmetrisch of asymmetrisch zijn.
- Een symmetrieas is altijd een spiegelas.
- Een spiegelas is niet altijd een symmetrieas.

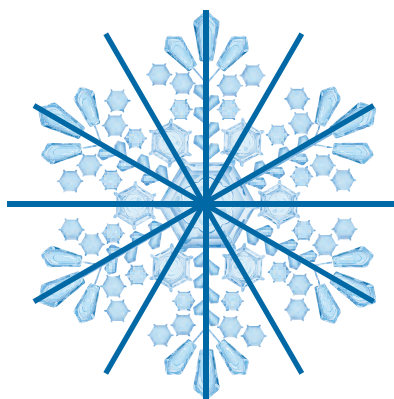
- 2 Zoek alle symmetrieassen van deze figuur.
 Teken en benoem ze met een kleine letter naar keuze.



- 3 In de natuur komt symmetrie vaak voor.
 Teken alle mogelijke symmetrieassen.
 Duid aan of de afbeelding symmetrisch of asymmetrisch is.



- symmetrisch
 asymmetrisch



- symmetrisch
 asymmetrisch

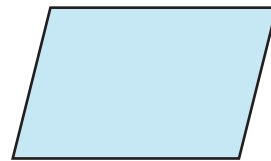
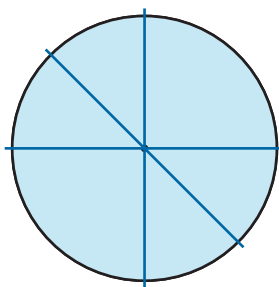
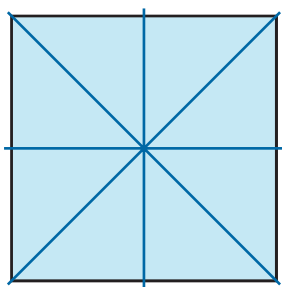
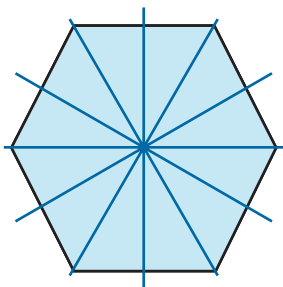


- symmetrisch
 asymmetrisch



- symmetrisch
 asymmetrisch

- 4 Teken alle mogelijke symmetrieassen.
 Duid aan of de figuur symmetrisch of asymmetrisch is.



- symmetrisch
 asymmetrisch

- symmetrisch
 asymmetrisch

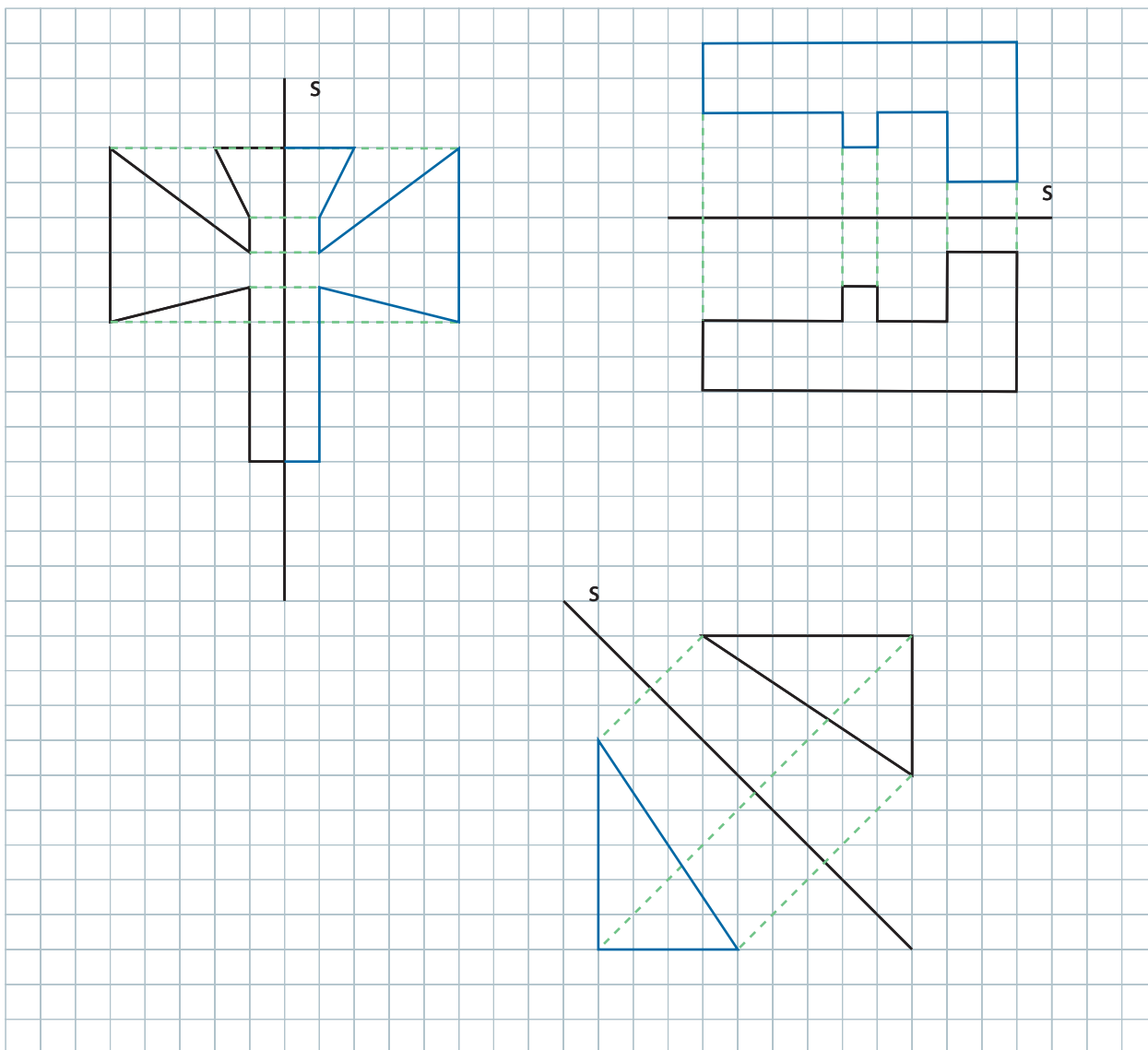
oneindig veel assen

- symmetrisch
 asymmetrisch

- symmetrisch
 asymmetrisch

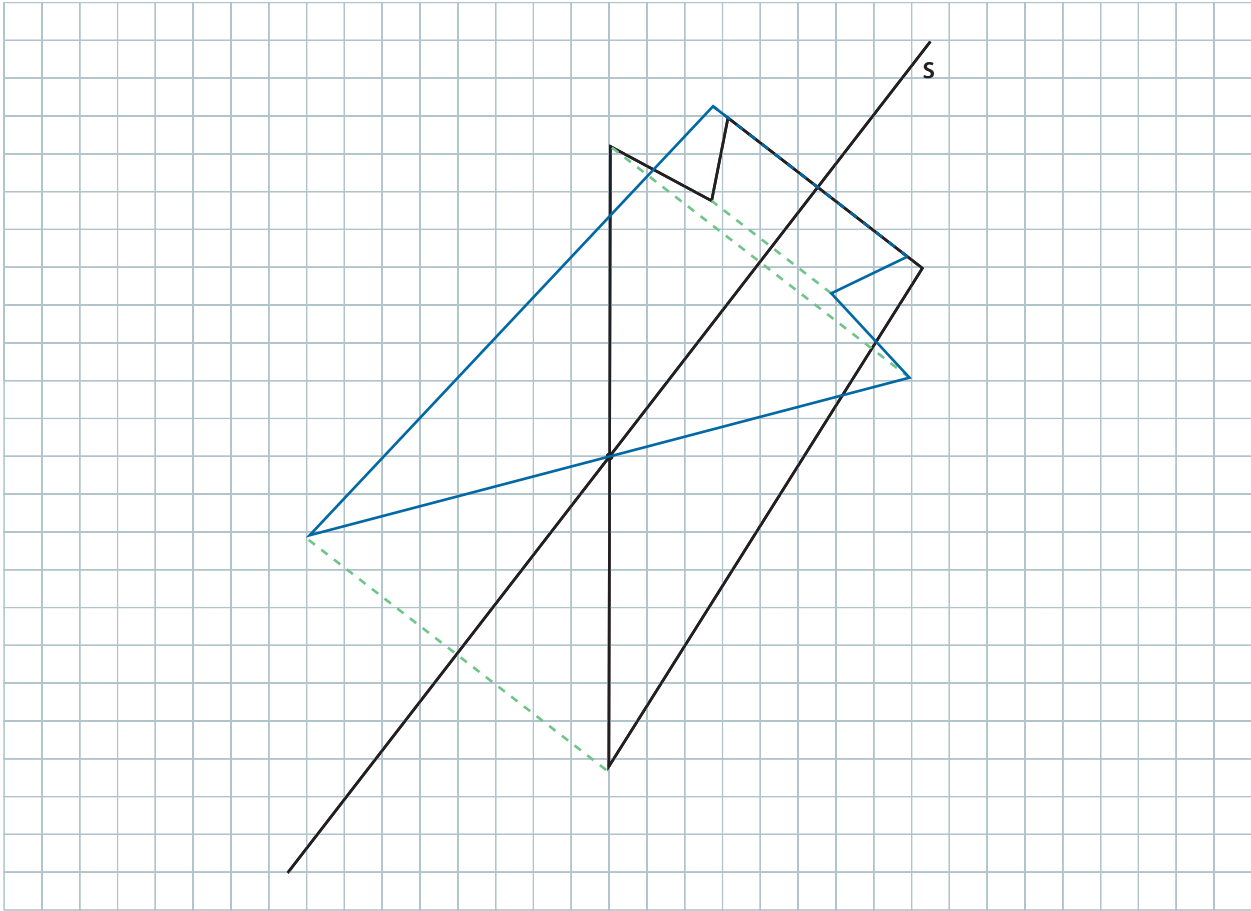
- 5 Teken het spiegelbeeld van deze figuren.
 Teken hulplijnen in groene stippellijn.

Tip! Gebruik een spiegel om te controleren.



6

- Teken het spiegelbeeld van deze figuur.
- Teken hulplijnen in groene stippellijn.



Dit heb ik vandaag geleerd.

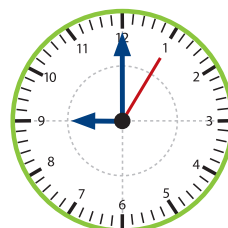
- Ik leerde onderstaande begrippen.
 - Spiegelas: rechte waaromheen een figuur gespiegeld kan worden. Je bekomt twee aparte figuren die elkaars spiegelbeeld zijn. De figuur en zijn beeld liggen even ver van de spiegelas.
 - Symmetrieas: spiegelas die een figuur in twee delen verdeelt die elkaars spiegelbeeld zijn.
- Ik leerde dat een figuur symmetrisch of asymmetrisch kan zijn.
- Ik leerde dat een symmetrieas altijd een spiegelas is.
- Ik leerde dat een spiegelas niet altijd een symmetrieas is.

KLOK-JE-MEE?

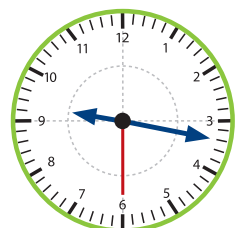
Papa roept: "Over een kwartier moet je gaan slapen."
Wanneer ik ga slapen, kijk ik nog even op de klok.

Hoelang ben ik nog opgebleven?

Papa roept.



Ik ga slapen.



Antwoord: Ik bleef nog 17 minuten en 25 seconden op.